

Firmenprofil

Softwarelösungen, Beratung und Dienstleistungen aus einer Hand



Über ARC-GREENLAB

Die ARC-GREENLAB GmbH ist ein interdisziplinäres Dienstleistungs- und Softwareunternehmen mit den Schwerpunkten Vermessung, Geoinformationssysteme (GIS), Forst und Umwelt sowie Building Information Modelling (BIM). Das Unternehmen wurde 1992 gegründet und beschäftigt derzeit 100 Mitarbeiter*innen an den Standorten Berlin, Hannover und Eisenhüttenstadt.

Neben der Entwicklung und dem Vertrieb von Fachinformations- und Managementsystemen bietet ARC-GREENLAB ein umfangreiches Dienstleistungsangebot und verfügt somit über die Gesamtkompetenz zur Umsetzung anspruchsvollster Projekte von der Konzeption bis zur Realisierung.

Unser Team

Unsere qualifizierten und motivierten Mitarbeiter sind die Basis unseres Erfolgs. In den Teams Vermessung, GIS & Consulting und Softwareentwicklung arbeiten u. a. Vermessungsingenieure und -techniker, CAD-, GIS- und BIM-Spezialisten, Softwareentwickler, Messgehilfen und Auszubildende.

Qualitätsmanagement

Das firmeninterne Qualitätsmanagement bei der ARC-GREENLAB ist nach DIN EN ISO 9001:2015 zertifiziert. Zudem erhalten unsere Mitarbeiter kontinuierlich Weiterbildungen und werden dabei unterstützt mit innovativen Methoden die Qualität unserer Lösungen und Dienstleistungen stetig weiter zu verbessern.

Geschäftsfelder

Vermessung



Wir führen hochgenaue Lage- und Höhenvermessungen durch, werten die Messdaten aus und erstellen bzw. aktualisieren aus den gewonnenen Geodaten Pläne, Karten, Dokumentationen und 3D-Modelle.

Die von ARC-GREENLAB entwickelte Vermessungssoftware gl-survey ist eine leistungsstarke und moderne Komplettlösung. Alle Prozesse von der Steuerung der Vermessungsinstrumente im Feld bis zur Auswertung und Weiterverarbeitung der Messdaten im Büro sind in gl-survey abgebildet.

Geoinformationssysteme (GIS)



Als Esri Gold-Partner vertreiben und implementieren wir ArcGIS Technologie und integrieren modernste GIS Software in ihre Unternehmens-IT. Unser Angebot umfasst Desktop-, Web- und Server-lösungen wie ArcGIS Pro, ArcGIS Online und ArcGIS Enterprise.



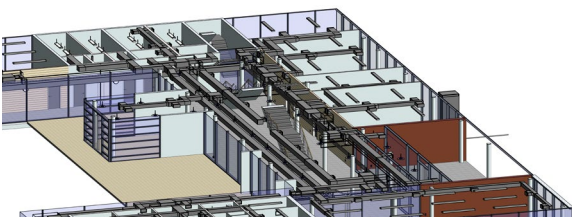
Wir begleiten unsere Kunden von der Planung des Systems, über Installation, Ersteinrichtung und Systemoptimierung bis in den laufenden Betrieb. Eine entscheidende Rolle für jede Geodateninfrastruktur spielt die Datengrundlage. Wir unterstützen Sie mit unseren Dienstleistungen bei der Erstellung und Pflege ihres Datenbestandes. Dabei bieten wir die Erfassung von Geobasisdaten sowie Migration, Management, Aufbereitung, Modellierung und Konsistenzprüfung Ihrer Daten.

Forst und Umwelt



ARC-GREENLAB konzipiert, entwickelt und vermarktet Fachinformations- und Managementsysteme auf Basis von gängigen Datenbanken und Esri-Technologie. Die angebotenen Produkte umfassen Lösungen für das forstliche Informationsmanagement, die Jagdorganisation, den Naturschutz sowie Informationssysteme für die Landwirtschaft und die Kampfmittelbeseitigung.

Building Information Modelling (BIM)



Unser Angebot rund um den durchgehenden BIM-Prozess umfasst Bestandsdokumentation mit Tachymetern, terrestrisches und kinematisches 3D-Laserscanning, Drohnenbefliegungen und Mobile Mapping. Ergänzend bieten wir auch die Digitalisierung und Georeferenzierung analoger Pläne und Dokumente sowie die Erstellung von 3D-Modellen an.

Dienstleistungen



Prozessberatung

Durchgehende und professionelle Beratung von der Konzeption bis zur erfolgreichen Umsetzung Ihres Projekts



Vermessung

Grundlagenvermessung, Ingenieurvermessung, Dokumentation, BIM, Mobile Mapping uvm.



Installation & Konfiguration

Integration neuer Software in die bestehende IT-Landschaft, Optimierung, Konfiguration und Updates.



Systembetreuung & Support

Nachhaltige Pflege Ihres Systems, Fehlerbehebung und Support bei Produkt- und Anwenderfragen



Datenerfassung & Datenmigration

Erfassung, Digitalisierung, Aufbereitung und Migration der Daten für Bestands-, Leitungs- und Anlagendokumentation.



Datenmodellierung

Modellierung von Fach- und Geodatenbanken sowie Aufbau von Fachinformations- und Managementsystemen.



Softwareentwicklung

Applikationsentwicklung von GIS- und Fachanwendungen im Desktop, Web und Mobile-Bereich, abgestimmt auf Ihre fachlichen Anforderungen



Schulungen & Workshops

Durchführung von Standardschulungen, projektbegleitenden Aus- und Weiterbildungen sowie individuellen Workshops



Systembetrieb (Hosting/SaaS)

Konzeption, Bereitstellung, Laufendhaltung und Sicherung Ihrer gehosteten Geo-IT sowie Datenmigration

ARC-GREENLAB GmbH
www.arc-greenlab.de | info@arc-greenlab.de

Eichenstraße 3b
12435 Berlin
Tel. +49 30 76293350

Berliner Allee 7
30175 Hannover
Tel. +49 511 23555890

Beeskower Str. 114
15890 Eisenhüttenstadt
Tel. +49 3364 7747280

