

Außenbeleuchtung

Beleuchtungskataster & -management Software

proOffice
powered by GEBman®

Effizienz ist gefragt

Eine funktionierende Außenbeleuchtung trägt zur Verkehrssicherheit sowie zur persönlichen Sicherheit der Bürgerinnen und Bürger bei. Zudem soll sie die Attraktivität und Belebung der öffentlichen Flächen steigern. Steigende Energiekosten und veraltete Technik stellen viele Gemeinden vor Herausforderungen.

Die Beleuchtung ist für etwa die Hälfte des gesamten Stromverbrauchs in Kommunen verantwortlich. Hier erschließt sich ein enormes Einsparpotenzial. Mit ProOffice Außenbeleuchtung organisieren Sie den optimalen Betrieb Ihrer Beleuchtungsanlagen bei minimalem Aufwand.

Aus alt wird neu

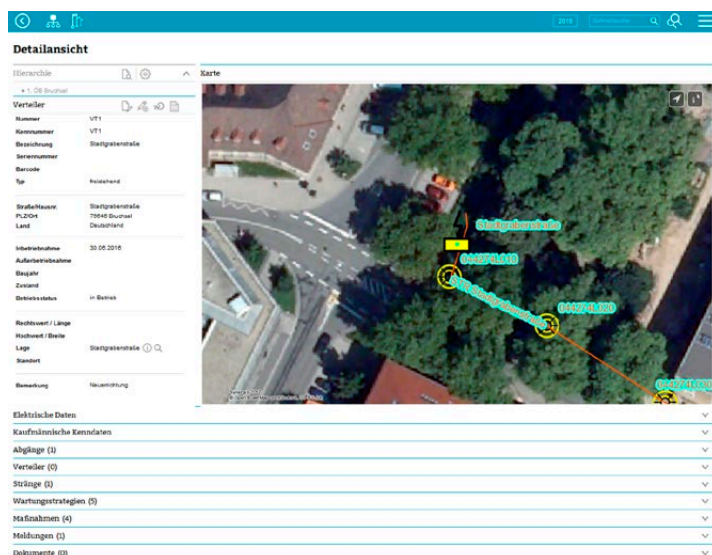
Fragen zu Instandhaltungskosten, Verbrauch oder eingebauten Komponenten lassen sich nur mit einer aktuellen Dokumentation beantworten. Veraltete oder ungenaue Ortsangaben, Schaltpläne auf Papier und das Fachwissen einzelner Mitarbeiter als Arbeitsgrundlage werden ersetzt durch zielgerichtet abrufbare Informationen. Dazu müssen der Netzaufbau sowie spezifische Daten für Verteiler, Strang und Verkabelung, Mast/Tragwerk, Lichtpunkt und Leuchtmittel, systematisch eingegeben und gepflegt werden.

Objekte verorten und räumlich strukturieren

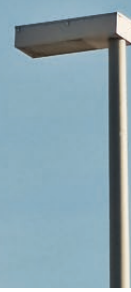
Nutzen Sie auf Wunsch eine technologisch hochwertige Kartenintegration, basierend auf Esri ArcGIS. So finden Sie gesuchte Objekte jederzeit schnell und zuverlässig, erkennen auf einen Blick räumliche Zusammenhänge und planen mit Raumbezug vorausschauender. Strukturieren Sie Straßenzüge und orientieren Sie sich optional über die Anzeige der GPS Position.

Energieverbräuche vergleichen

Mit ProOffice Außenbeleuchtung berechnen und vergleichen Sie Anlagenleistung und Verbräuche unter Berücksichtigung der Betriebsstunden und der Absenkungsdauer. Die Betrachtung der Jahresleistung pro Lichtpunkt, Strang und Verteiler ist ebenfalls möglich.



Detailansicht „Verteiler“ mit Lageplan



Störungen schnell beheben

ProOffice verschafft Ihnen Überblick über Ihren aktuellen Beleuchtungsnetzplan. Bei Ausfällen lässt sich der komplette Schaltweg einzelner Komponenten zurückverfolgen. Alle Objekte werden in einer integrierten Karte visualisiert und können durch hinterlegte Fotos leichter lokalisiert werden. Ihre Mitarbeiter erreichen so eine deutlich geringere Reaktionszeit. Störungen können über den Service Desk zentral gemanagt werden. So greifen Sie auf Störungsobjekte direkt zu und planen Servicemaßnahmen.

Vorausschauende Planung

Genauere Angaben über das Alter der Lampen und Leuchtmittel helfen, den Umstieg auf energieeffizientere Außenbeleuchtung langfristig zu planen. Damit werden Energieverbrauch und die jährlichen Strom- und Betriebskosten reduziert. Mit ProOffice Außenbeleuchtung führen Sie ein Anlagenbuch als Grundlage für eine vorausschauende Maßnahmenplanung und sachgerechte Entscheidungen. Über eine effiziente Instandhaltung gewährleisten Sie als Betreiber jederzeit die Betriebssicherheit und minimieren durch rechts- und revisionssichere Dokumentation gleichzeitig das Haftungsrisiko.



Die einleuchtende Lösung!

Moderne, intakte Beleuchtungsanlagen senken Ihre Betriebskosten und tragen gleichzeitig zum Umwelt- und Klimaschutz bei. Mit einer vorausschauenden Maßnahmenplanung kommen Sie Ihren Betriebspflichten nach und sorgen für eine rasche Reaktion im Schadensfall.

Nützliche Standardfunktionen

- Adressdatenbank mit Kontaktverwaltung
- Volltextsuche und Detailsuche
- Dokumentenverwaltung & Checklisten
- Masken zu Objekten erstellen: Datums-, Zahlenfelder & Auswahllisten anlegen oder vorhandene Kataloge integrieren
- Import von in Excel aufbereiteten Daten
- Excel-Ausgabe (kompletter Datenbestand)
- Schnellerfassung und Änderung für Massendaten
- Termine, Notizen & Wiedervorlagen

Diese Funktionen enthält ProOffice Außenbeleuchtung

- Verteiler, Strang, Verkabelung, Mast/Tragwerk, Lichtpunkt und Leuchtmittel erfassen
- Maßnahmen einheitlich planen, umsetzen und dokumentieren (Leuchtmitteltausch, Schadensbehebung, wiederkehrende Kontrollen, Wartung, Instandsetzung/Umrüstung)
- Vor Ort bei der Anlage Daten ohne Vor- und Nachbereitung abrufen und aktualisieren
- Lagegestütztes Arbeiten mit integrierter Karte und GPS
- Störungen über den Service Desk zentral managen und automatische Benachrichtigungen versenden (z. B. per Mail)

Kombinieren Sie ProOffice Außenbeleuchtung auch mit den Fachanwendungen Energiemanagement, Instandhaltung, Grünflächen- und Spielplatzverwaltung oder Baumkataster.

Ihr Ansprechpartner

ARC-GREENLAB GmbH
www.arc-greenlab.de
info@arc-greenlab.de

Eichenstraße 3b
12435 Berlin
Tel. +49 30 76293350

Berliner Allee 7
30175 Hannover
Tel. +49 511 23555890

Produkt der

KMS Computer GmbH
Wittenberger Straße 116
01277 Dresden